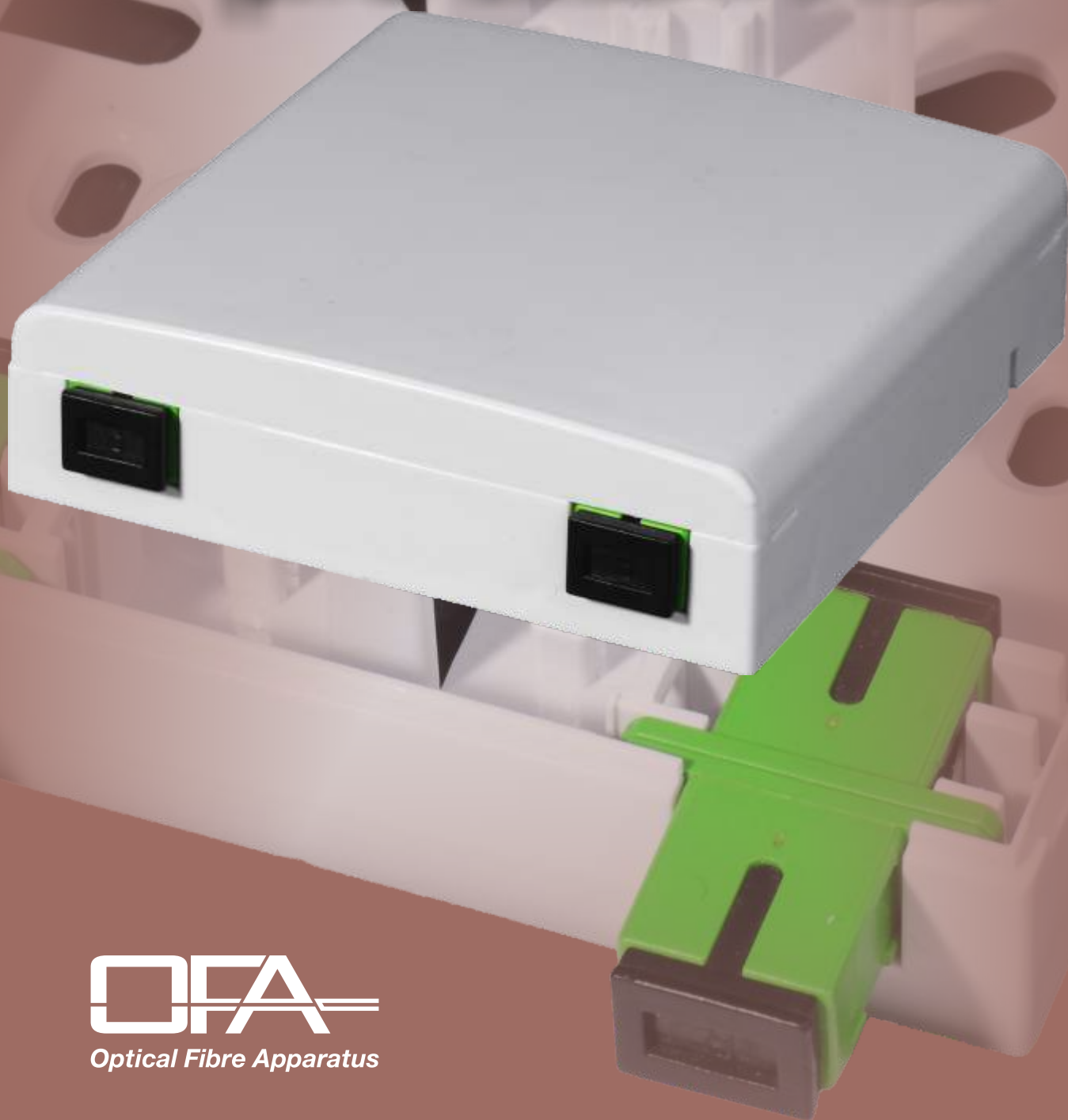


Instalační návod

Zákaznická optická zásuvka 2×SC pro sítě FTTH



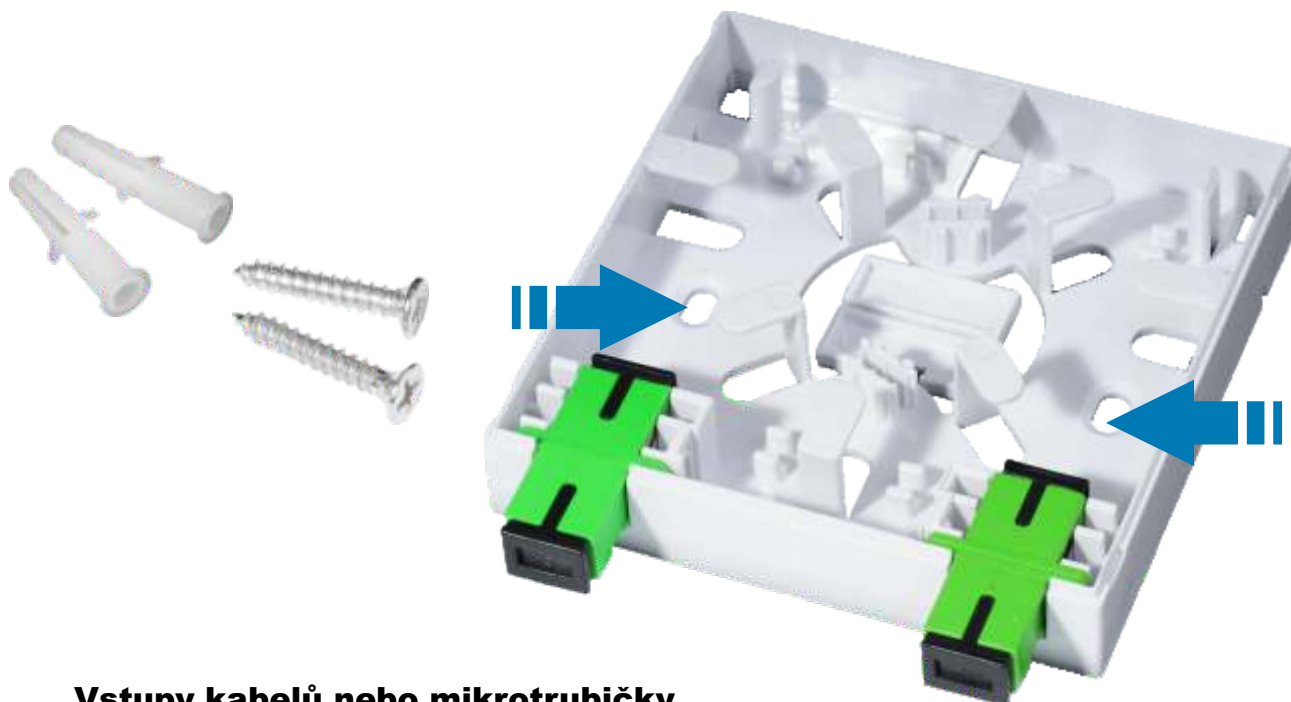
Instalační návod: dvojitá zákaznická optická zásuvka pro FTTH síť

Okruh použití

Zásuvka se používá pro ukončení 1–2 optických vláken ve vnitřních prostorech. K tomu je vybavena dvěma pozicemi pro SC adaptéry (nebo duplexní LC) a dvěma pozicemi pro umístění svarů ve smrštitelné ochraně 40 mm.

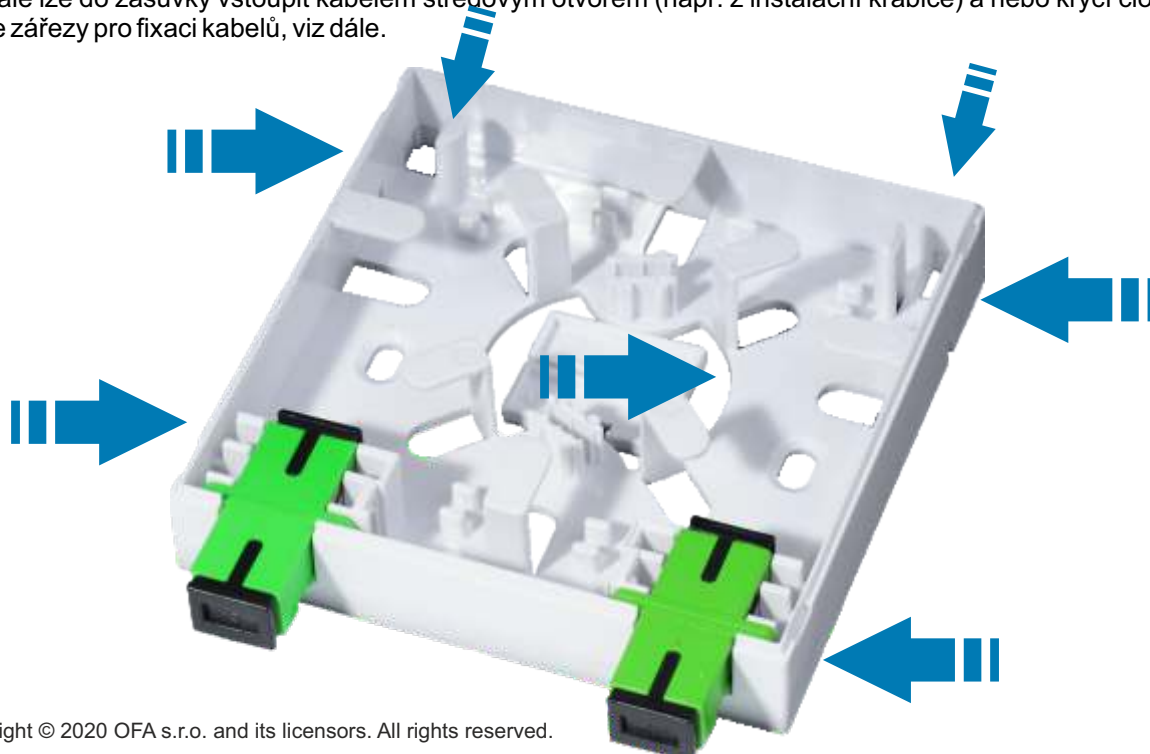
Upevnění základny na stěnu či instalační krabici

Zásuvku lze upevnit na stěnu nebo na instalační krabici. V příbalu zásuvky jsou dva upevňovací šrouby a dvojice hmoždinek. Rozteč upevňovacích otvorů je 60 mm, zásuvka tedy umožňuje i upevnění na běžné instalační krabice.



Vstupy kabelů nebo mikrotrubičky

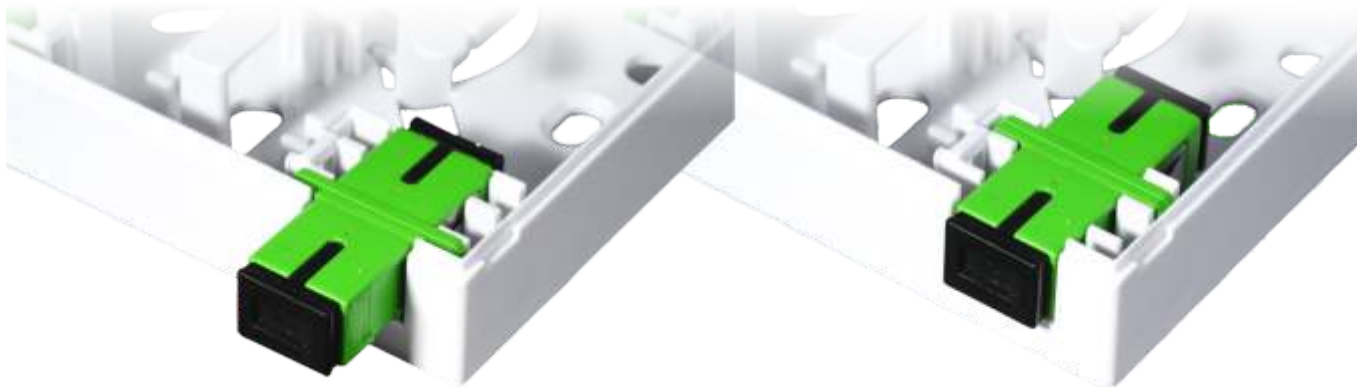
Zásuvka je v rozích vybavena prolisy pro zavedení kabelu nebo 5mm trubičky s kabelem. Dále lze do zásuvky vstoupit kabelem středovým otvorem (např. z instalační krabice) a nebo krycí clonkou se zářezy pro fixaci kabelů, viz dále.



Instalační návod: dvojitá zákaznická optická zásuvka pro FTTH síť

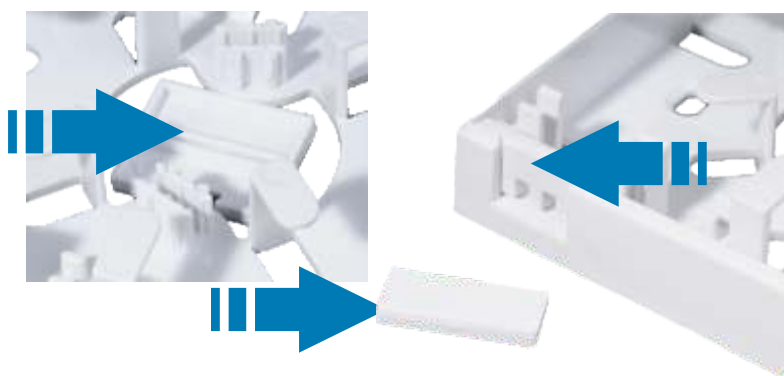
Umístění adaptérů

Zásuvka umožňuje instalaci dvou adaptérů optických konektorů SC, případně dvojice duplexních adaptérů LC. Adaptéry mohou být osazeny ve dvou pozicích. V jedné pozici adaptér lícuje se stěnou zásuvky, v druhé adaptér vystupuje ze zásuvky o cca 1 cm ze dna zásuvky.



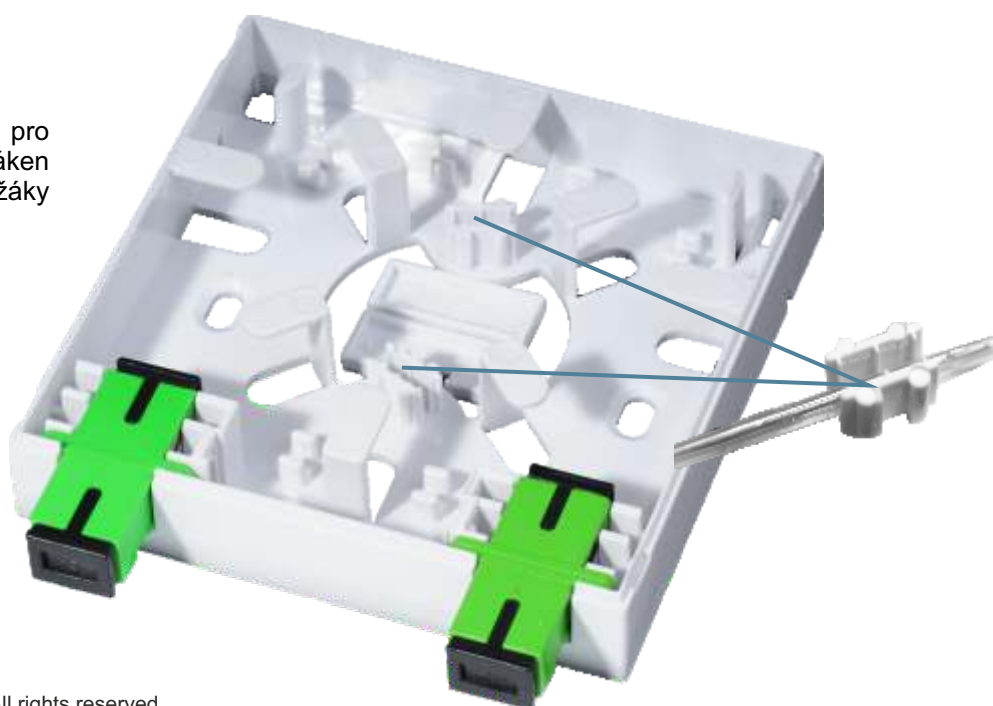
Záslepky

Součástí zásuvky je i záslepka nevyužitého otvoru v zásuvce a krycí clonka se zářezy pro fixaci kabelů, pokud tímto otvorem bude veden přívodní kabel.



Svary vláken

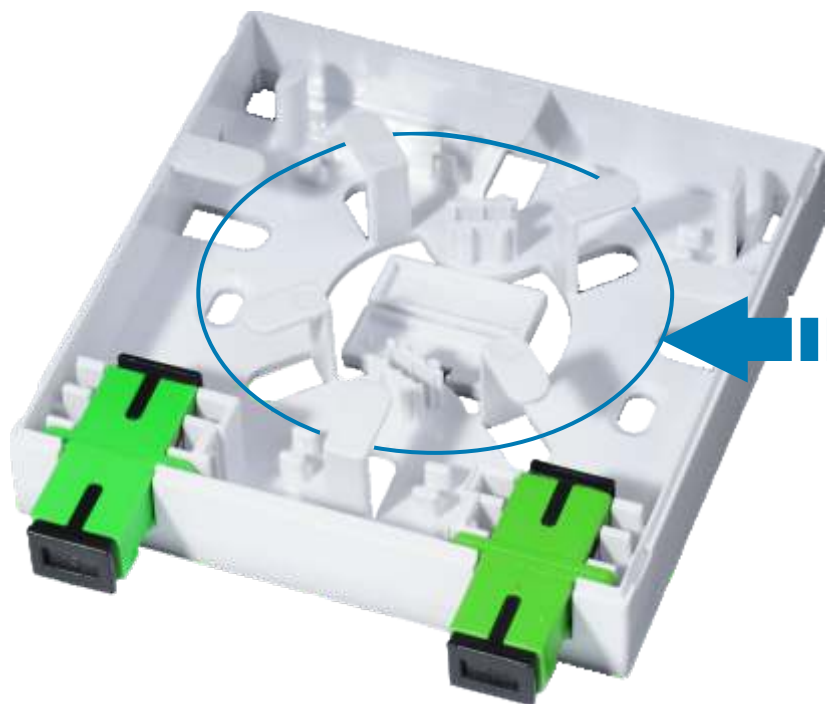
Zásuvka je uzpůsobena pro uložení dvojice svarů optických vláken ve smršťitelné ochraně 40 mm. Držáky jsou na dně zásuvky, viz obrázek.



Instalační návod: dvojitá zákaznická optická zásuvka pro FTTH síť

Umístění rezerv vláken

Rezervy vláken se stáčí ve vymezeném prostoru na dně zásuvky a zasahují i pod adaptéry. K organizaci rezerv slouží reliéfní prvky.



Osazení víčka

Víčko se na zásuvku nasadí a následním přitlačením se zafixují západky.

