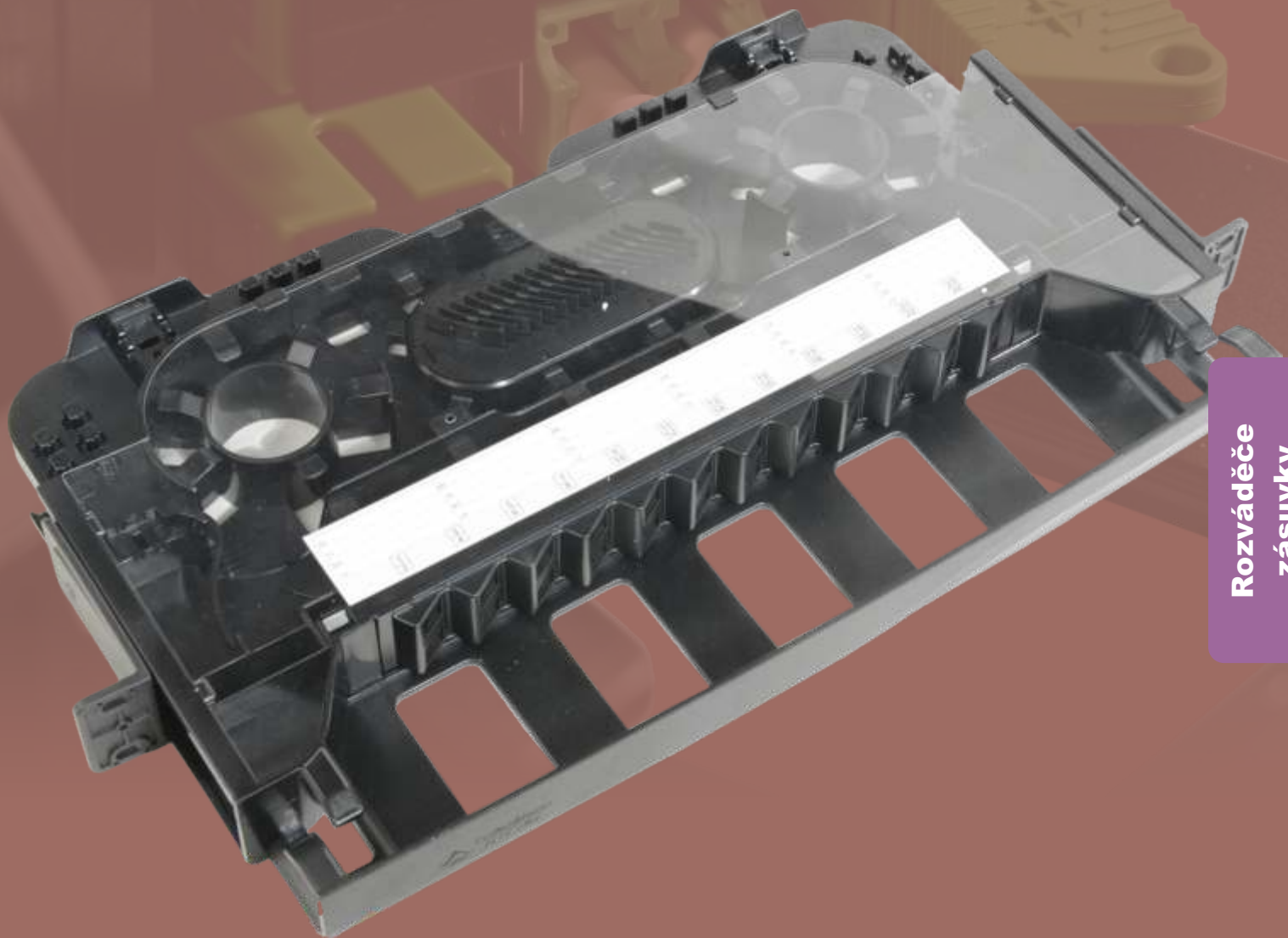


Plastový 19" optický rozváděč 24×SC nebo 48×LC



Rozváděče
zásuvky

Výsuvný 1U
plastový ODF

OFA
Inovace optických sítí



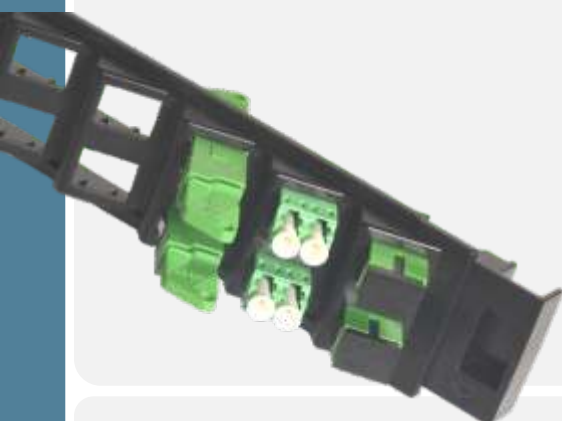
Plastový 19" výsuvný 1U optický rozváděč 24SC/48LC

Vnitřní plastový 1U ODF určený pro montáž do 19" rozváděčů představuje revoluční celoplastové řešení výsuvného optického rozváděče. Inovativní design 1U rozváděče s intuitivním vláknovým managementem a širokou škálou možností zavedení optického kabelu nebo i více kabelů do rozváděče s integrovaným naváděcím kanálem pro propojovací patchcordy. Rozváděč má symetricky řešené otočné konektorové pole, které lze namontovat pro levo- nebo pravo-stranné vedení spojovacích patchcordů. Rozváděč je navržen pro 24 SC nebo E2000 konektorů, případně pro 48 LC konektorů (při použití duplexních LC adaptérů). V rozváděči lze uložit 48 svarů ve smrštiteľné ochraně.



- 1U provedení rozváděče,
- 19" montáž (alternativně 23", úchyty je nutné objednat zvlášť),
- odnímatelný otočný konektorový panel,
- široká škála možností zavedení optického kabelu nebo mikrotrubičky s kabelem do rozváděče,
- jednoduché zavedení kabelů, snadná fixace kabelů,
- výsuvné řešení, rozváděč lze případně vyjmout celý z pojezdů bez nutnosti naklápění,
- integrovaný naváděcí kanál pro patchcordy
- možnost přístupu ke konektorovému poli přes otvory ve spodní straně naváděcího kanálu,

- transparentní vrchní protiprachový kryt prostoru svarů s popisovací samolepkou,
- možnost uložení až 48 svarů ve smrštiteľné ochraně (ve 3 vrstvách po 16 svarech),
- možnost uložení PLC splitteru,
- prostor pro uložení krytek konektorů a adaptérů,
- intuitivní vláknový management se širokou škálou možností vedení vláken a ukládání rezerv,
- 24×SC, nebo 24×E2000, nebo 48×LC konektorů,
- extrémně nízká hmotnost (0,8 kg).



Plastový 19" výsuvný 1U optický rozváděč 24SC/48LC

Objednáací číslo:	106 500 001	
Rozměry (v×š×h):	484 × 270 × 44 mm	
Hmotnost:	0,8 kg (prázdný rozváděč)	
Instalace:	19" rozváděč (alternativně lze doobjednat držáky pro 23" rozváděč)	
Výsuvný systém:	vysunutí rozvaděče o 70 mm po překování aretace, po odjištění západek lze následně vysunout celý rozváděč	
Vstupy příchozích kabelů:	max. Ø 15 mm	vsupy se 4 směry
Celkový počet svarů:	max. 48 svarů (svary uloženy ve 3 vrstvách)	
Ochrana svarů:	teplem smtšitelná ochrana svaru 40–60 mm	
Celkový počet konektorů:	max. 24 (SC, E2000) nebo 48(LC) konektorů	
Možnost uložení splitteru:	PLC splitter v kovovém housingu (max. 4×12×60 mm)	
Provedení adaptérů:	úzké adaptéry ("bez uší", „flangeless“, viz obrázek)	
Materiál rozváděče:	ABS+PC	
Požární vlastnosti:	samozhášivý plast, UL94 V-0	
Barva:	černá	
Obsah dodávky:	rozváděč, kryt, rozváděče, 2×nosník pro 19" montáž, 2× sada fixace tah. prvků, 24×smrštitelná ochrana svarů 60 mm, 6×vázací pásek fixace kabelů	
Skladování:	rozváděče musí být skladovány v suchém vnitřním prostředí	



Copyright © 2025 OFA s.r.o. and its licensors. All rights reserved.