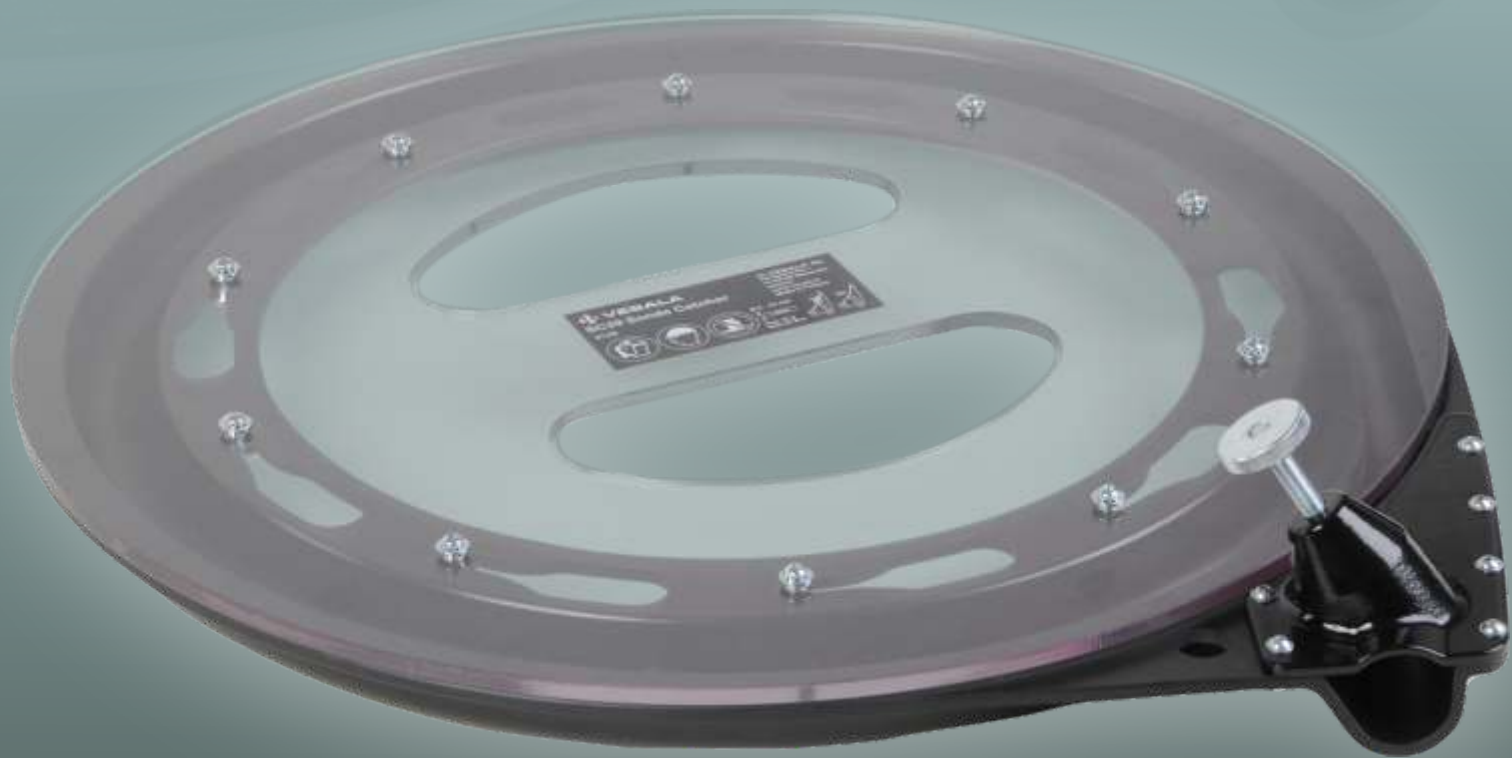


Lapač kalibrů a sond s vysílačem VESALA

- bezpečné zachycení kalibru nebo sondy s vysílačem
- eliminace poškození sondy
- pro mikrotrubičky \varnothing 8–24 mm

Měřicí přístroje.
lokátory





Lapač kalibrů a sond s vysílačem

Lapač kalibrů a sond s vysílačem Vesala slouží pro bezpečné zachycení kalibru a zejména potom sondy s vysílačem. Lapač sestává ze dvou částí. V plastové základně je kruhová drážka, na kterou navazuje tangenciální drážka s úchytem trubičky. Trubička nesmí zasahovat až do oblasti kruhové drážky.

Sonda „vystřelená“ z kalibrované trubičky začne obíhat dokola v kruhové drážce a postupně se zastaví. Po zastavení sondy a vypnutí přívodu vzduchu otevřeme kryt lapače a sondu nebo kalibr vyjme.

Lapač je určen pro mikrotrubičky o rozsahu vnějších průměru $\varnothing 8\text{--}24\text{ mm}$, pro sondy a kalibry s maximální hmotností 70g, pohybující se max. rychlostí 20m/s.

Měřicí přístroje.
lokátory



Plastový
transparentní
snímatelný
kryt

Kovová
fixace
konce
trubičky

Plastové tělo



Lapač je na
konec trubičky
připevněn jednoduchým
mechanismem se
šroubovou svorkou.

