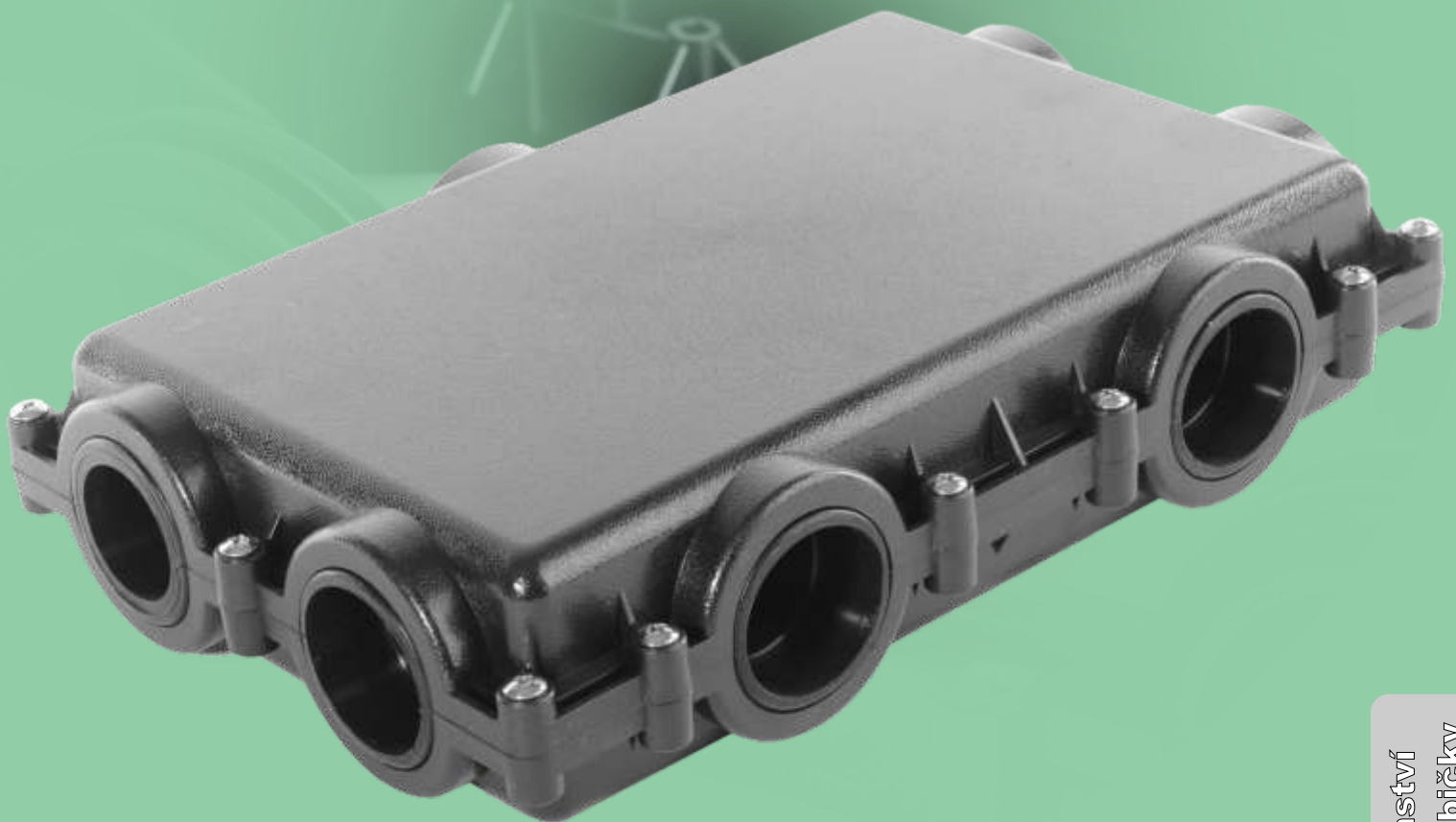


# Distribuční spojka optických HDPE chrániček 7 vstupů



**OFA**  
Inovace optických sítí

Příslušenství  
trubky, trubičky



## Distribuční spojka HDPE chrániček se 7 vstupy

Distribuční spojka HDPE chrániček se sedmi vstupy je inovovanou konstrukcí původní spojky, která byla vybavena pouze šesti vstupními porty. Spojka je určena k instalaci na chráničky pro optické kabely (do  $\varnothing$  40 mm) a mikrotrubičky nebo jejich svazky. Distribuční spojka nalezne uplatnění v široké škále aplikací v sítích typu FTTx a PON, metropolitních sítích, nebo při výstavbě optických sítí v obytných zónách a průmyslových areálech.

Distribuční spojka HDPE chrániček byla navržena pro pokrytí řady instalačních variant, lze ji použít pro přímé spojení chrániček, v Y a H konfiguracích, případně jako přepojovací bod se sedmi vstupy. Spojka je navržena pro použití s chráničkami nebo pevnými nebo zpevněnými trubičkovými svazky do  $\varnothing$  40 mm.

Spojku lze realizovat na chráničce s instalovaným kabelem (nepřerušené chráničce), lze ji tedy užít i jako opravný prvek při poškození chráničky nebo trubičkového svazku. Možnost opakovaného vstupu do distribuční spojky zvyšuje flexibilitu optických sítí.

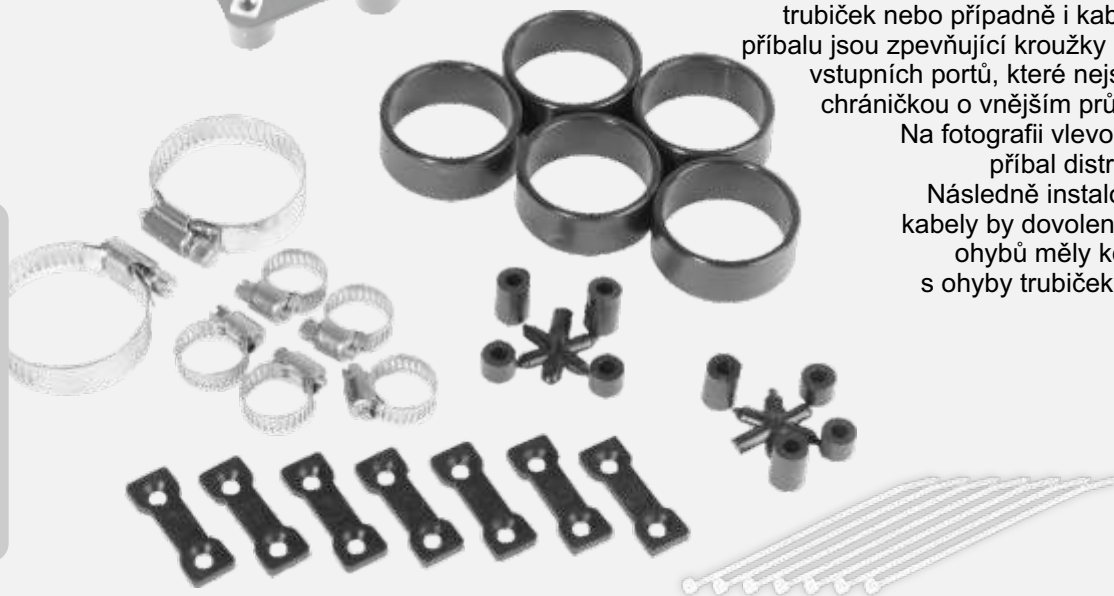


Ve standardním příbalu spojky je dodávána široká škála příslušenství umožňující fixaci jednotlivých druhů prvků zavedených do distribuční spojky.

Řešení spojky umožňuje vstup a fixaci HDPE chrániček, pevných nebo zpevněných trubičkových svazků, jednotlivých trubiček nebo případně i kabelů. Součástí příbalu jsou zpevňující kroužky používané do vstupních portů, které nejsou obsazeny chráničkou o vnějším průměru 40 mm.

Na fotografii vlevo je znázorněn příbal distribuční spojky.

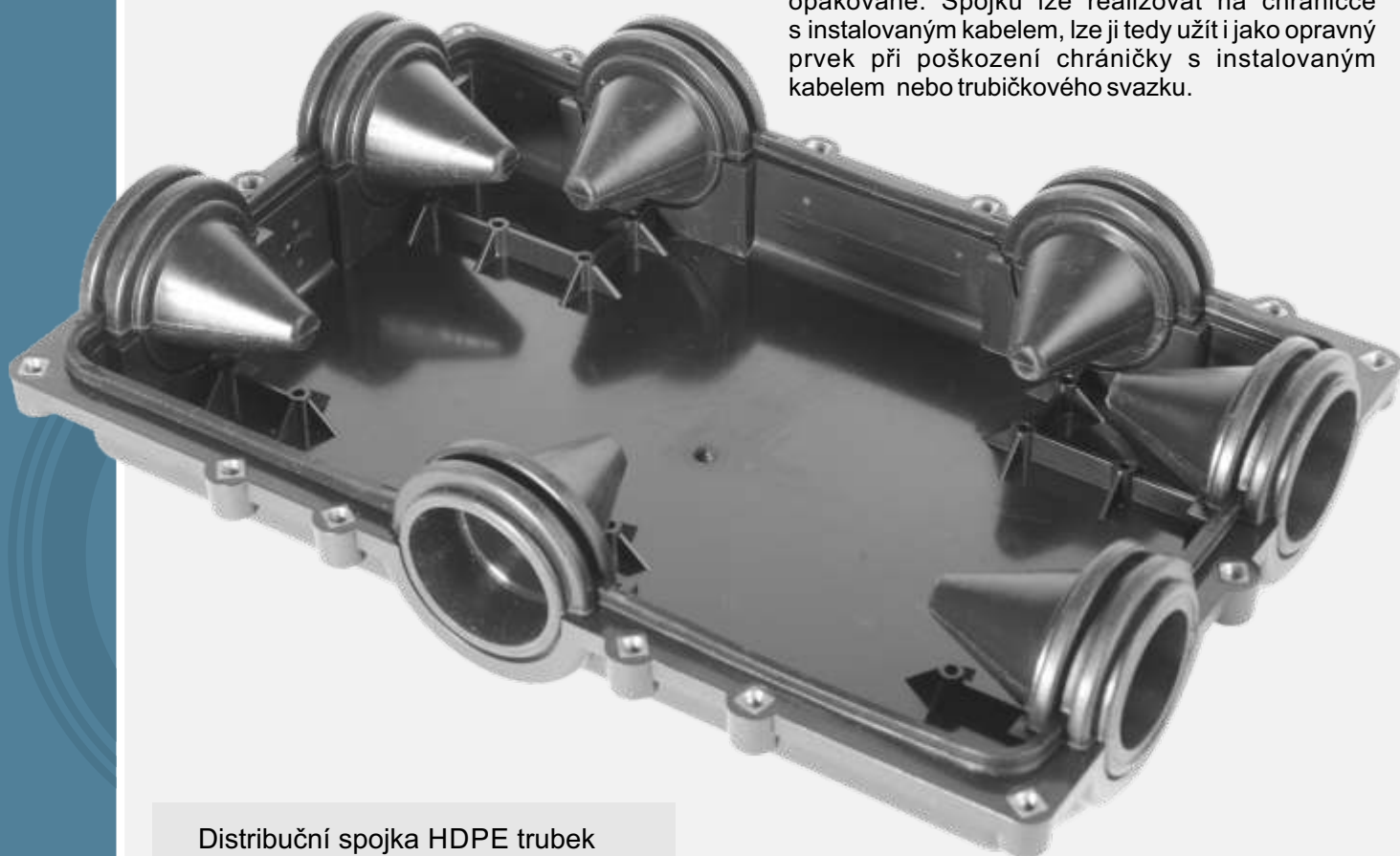
Následně instalované optické kabely by dovořenými poloměry ohybů měly korespondovat s ohyby trubiček provedenými ve spojnici.



## Distribuční spojka HDPE chrániček se 7 vstupy

Řešení spojky umožňuje vstupovat do tělesa boxu ze všech čtyř stran, na třech stranách je po dvou vstupech, poslední strana spojky obsahuje jeden vstup. Vstupy lze obsazovat prvky postupně.

Do spojky lze v případě potřeby vstupovat opakovaně. Spojku lze realizovat na chrániče s instalovaným kabelem, lze ji tedy užít i jako opravný prvek při poškození chráničky s instalovaným kabelem nebo trubičkového svazku.



Distribuční spojka HDPE trubek

Rozměry	326 × 220 × 72 mm
Hmotnost	1,2 kg
Počet vstupů	7
Konfigurace vstupů	2 + 2 + 2 + 1



Těsnění spojky je provedeno v jednom kusu. K zaslepení nevyužitých otvorů nejsou potřebné žádné zálepky, pouze je potřeba vstupy neobsazené chráničkou (nebo vstupu obsazené mikrotrubičkou zpevnit vložením výstužných kroužků.

K montáži spojky není potřeba speciální nářadí.



Copyright © 2013–2020 OFA s.r.o. and its licensors. All rights reserved.