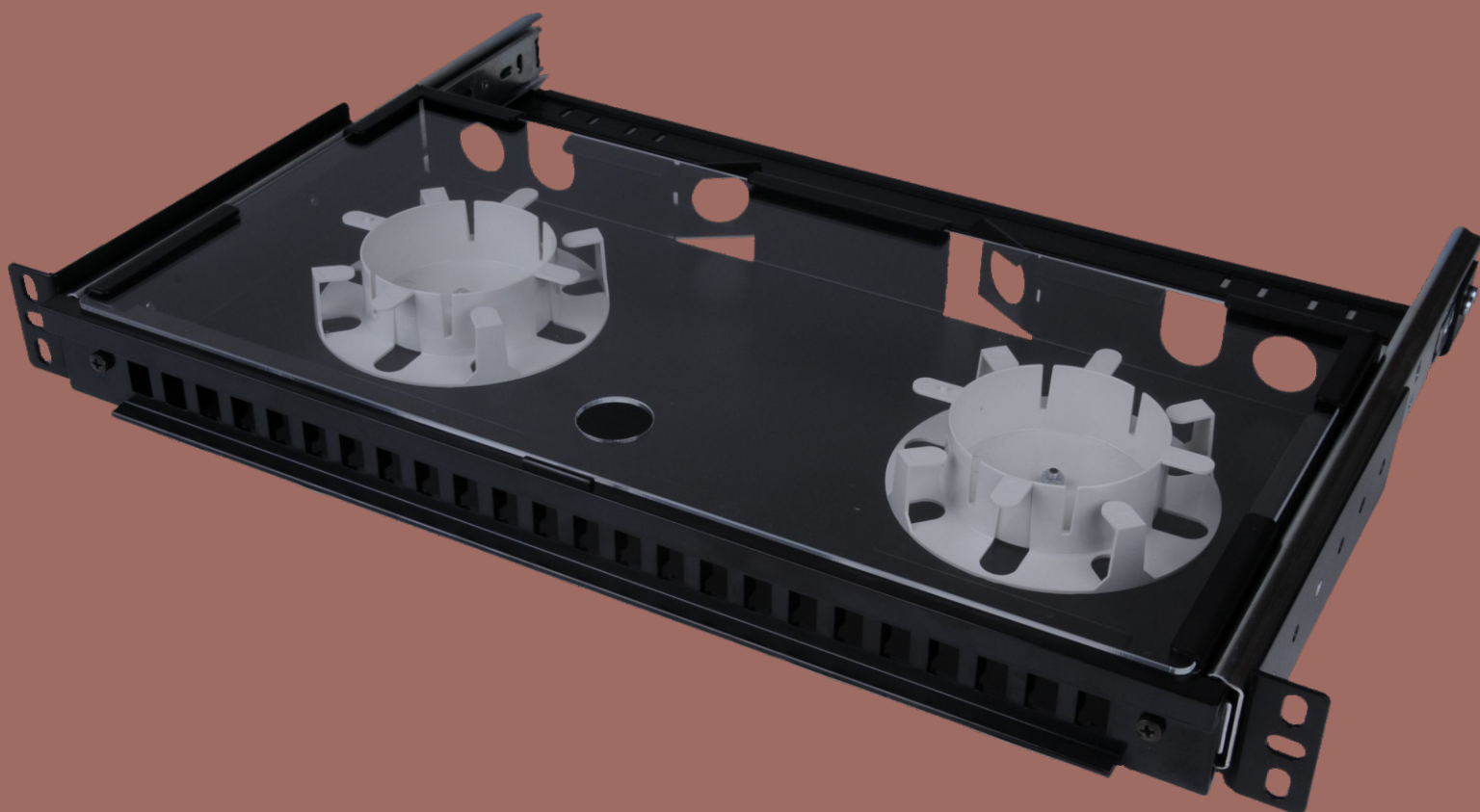


OFA

Optical Fibre Apparatus

Montážní návod rozváděčů 600 B



Před zahájením instalace důkladně prostudujte tento návod.

Rozváděče řady 600B jsou navrženy jako modulární stavebnice, umožňující ukončení až 24 vláken na konektorech ST, SC, E2000, případně až 48 vláken při použití konektorů LC. To vše při zachování výšky rozváděče 1U.

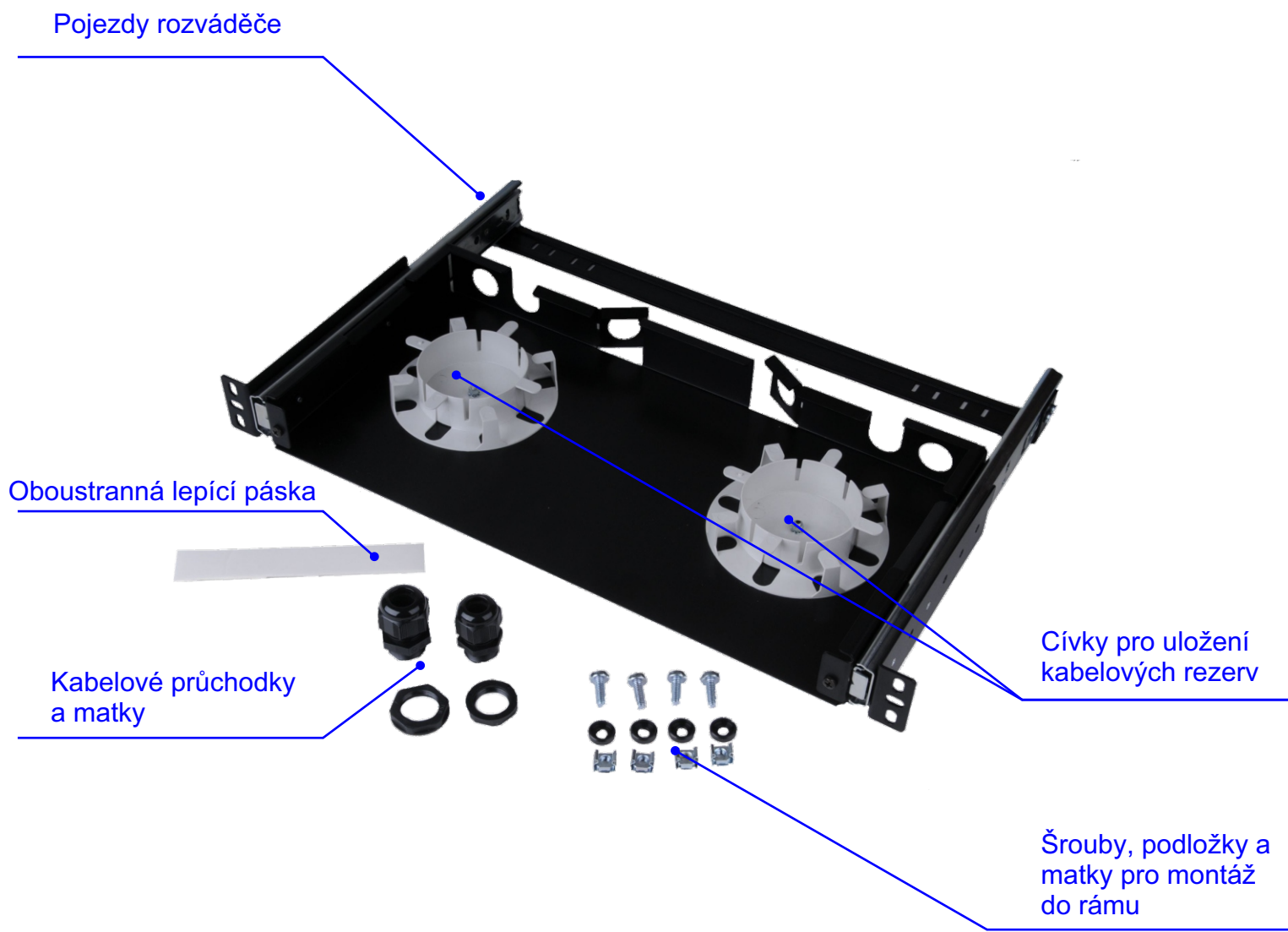
Do rozváděče mohou být osazeny 1 až 3 kazety, umožňující podle použitého typu kazety uložení 48 samostatných svárů, 18 ribbonových svárů, případně lze osadit držáky mechanických spojů.

Rozměry rozváděče jsou 437mm (šířka)x 285mm (hloubka) a 44 mm (výška).

Rozváděč obsahuje pojezdy pro snadné vysunutí. V zadní stěně rozváděče jsou otvory pro průchodky, sloužící pro vstupy dielektrického vnějšího nebo vnitřního kabelu. Ihned za kabelovým vstupem bude kabel odpláštěn a připraven pro konektorování nebo sváření.

Uvnitř rozváděče jsou dvě cívky průměru 76 mm sloužící k ukládání rezerv. Pokud bude v rozváděči prováděno sváření (nebo mechanické spojování vláken), lze do rozváděče pomocí oboustranné samolepky dodávané v příbalu vlepít až 3 kazety.

Standardní příbal je znázorněn na následujícím obrázku:



Zvlášť je nutno objednat:

- Čelní panel pro zvolený typ a počet konektorů
- Kazety pro příslušné typy a počty svarů
- Vrchní průhledný kryt

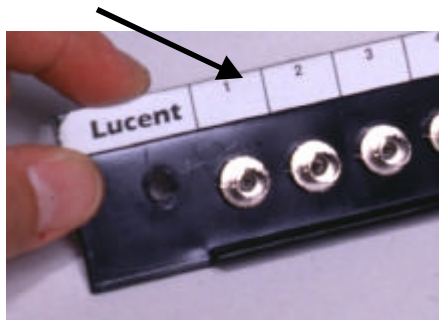
Jednotlivé komponenty objednávejte podle čísel uvedených v katalogovém listu rozváděčů 600B.

Montážní návod

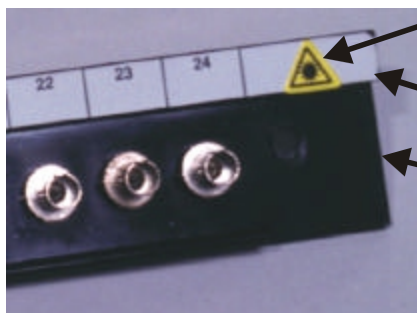
Krok 1 - Sestavení komponent rozváděče

1. Provedeme přípravu čelního panelu rozváděče, spočívající v nalepení samolepky s popisem konektoru a výstražné samolepky. Obě samolepky jsou v příbalu každého čelního panelu. Nalepení samolepek se provádí podle obrázků níže:

Samolepka s popisem



Aplikace samolepky s popisem



Výstražná samolepka

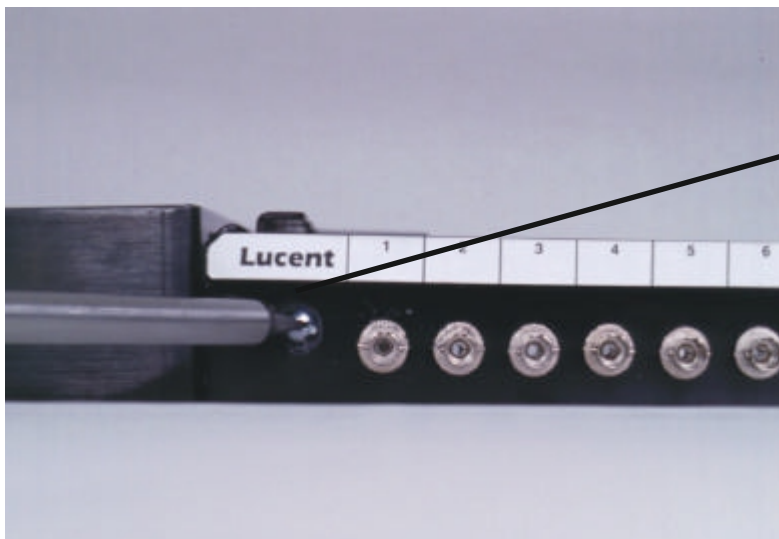
Samolepka s popisem

Čelní panel

Aplikace výstražné samolepky

Krok 1 - Sestavení komponent rozváděče (pokračování)

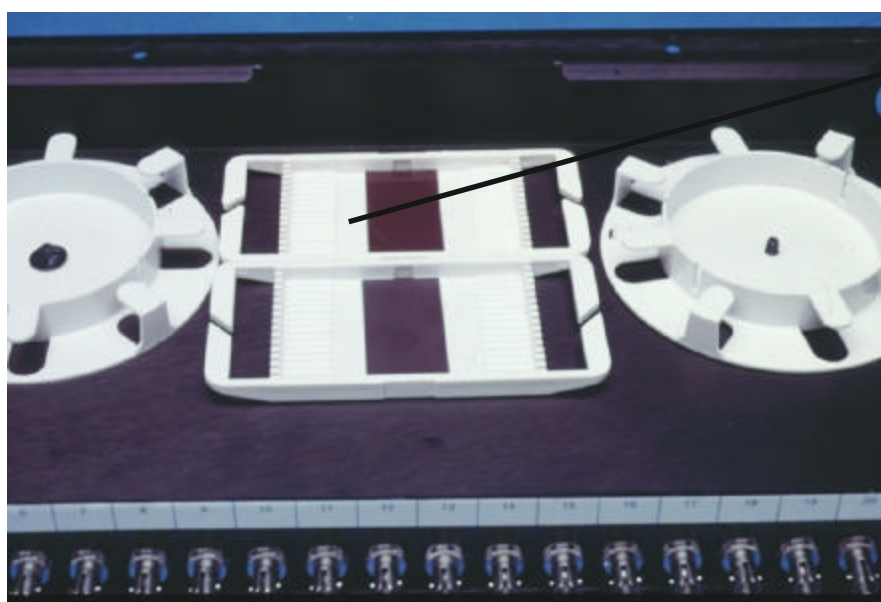
2. Pomocí dvou šroubů (součást rozváděče) upevníme čelní panel na přední stranu rozváděče, viz. fotografie níže.
3. Pokud budou v rozváděči uloženy sváry, následuje instalace kazet do rozváděče. Kazety nainstalujeme pomocí dodané oboustranné samolepky, kterou nastříháme na délku potřebnou pro jednotlivé kazety. Samolepku nalepíme na spodní část kazety.



Instalace čelního panelu pomocí šroubů

Instalace čelního panelu

4. Nalepíme kazety do rozváděče dle obrázku níže



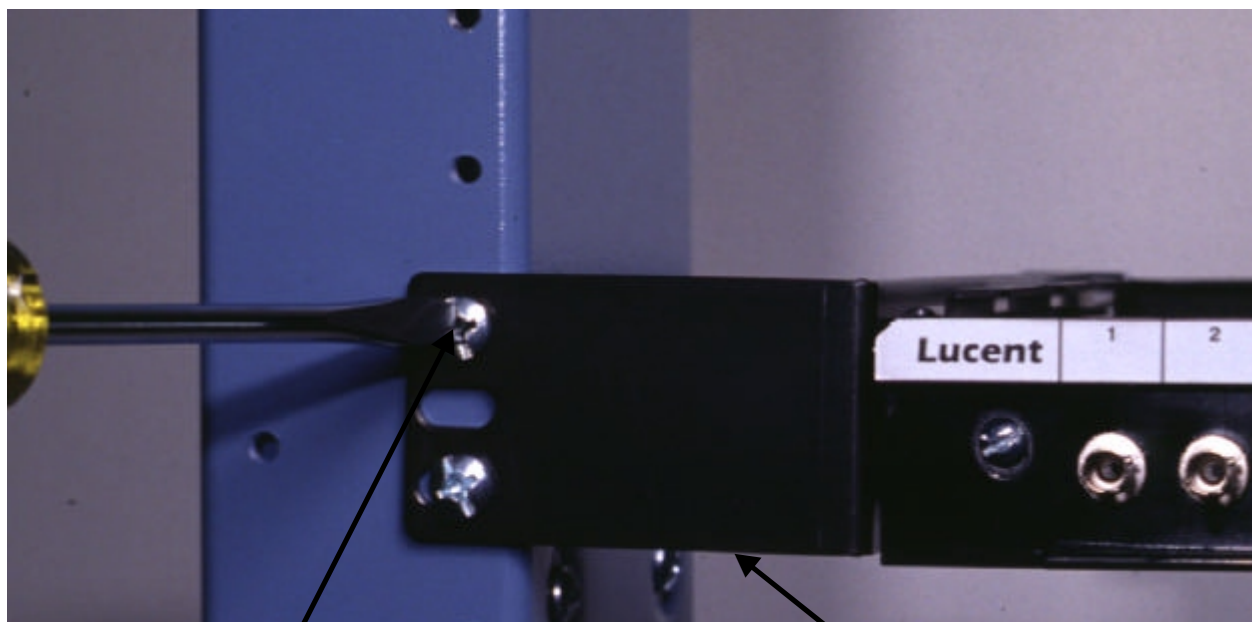
Instalace kazet

Instalace kazet

Krok 1 - Sestavení komponent rozváděče (pokračování)

5. Montáž rozváděče do rámu (viz. obrázek níže). Pomocí dodaných upevňovacích šroubů s plastovými podložkami a plovoucími maticemi nainstalujeme rozváděč do rámu, viz. fotografie níže.

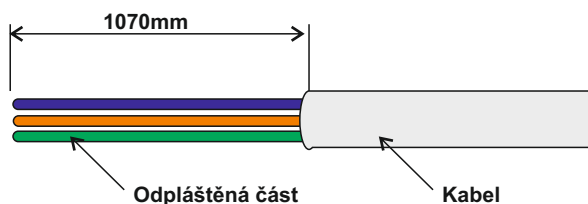
- Rozváděče 600 B1 jsou určeny k montáži do 23' rámu (584 mm)
- Rozváděče 600 B2 jsou určeny k montáži do 19' rámu (483 mm)
- Rozváděče 600 B2 jsou určeny k montáži do ETSI rámu (515 mm)



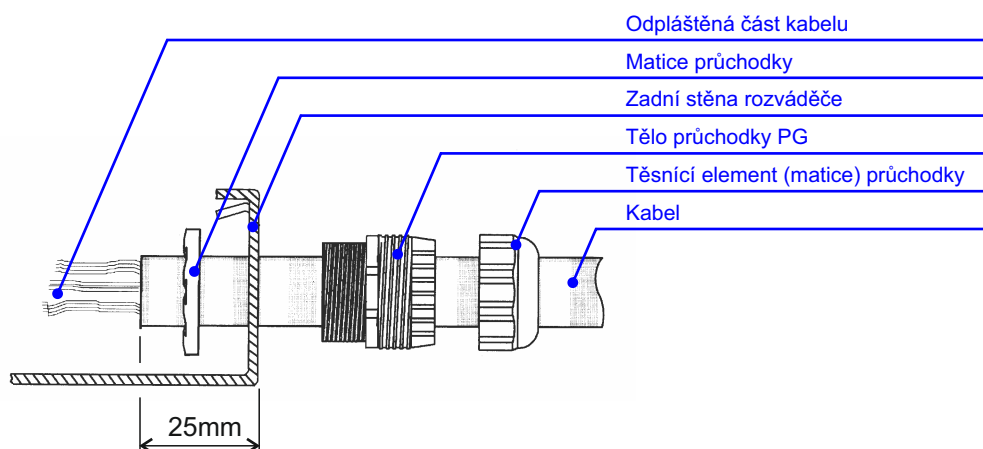
Instalace rozváděče pomocí šroubů

Instalace rozváděče do rámu 600Bx

Krok 2 - Instalace kabelu (pro montáž konektorů)



1. Připravte kabel dle obrázku výše s ohledem na použitý tup kabelu, tak aby do rozváděče byla zavedena např. jen vlákna v bufferech.
2. Zvolte vhodný otvor pro průchodku v zadní stěně rozváděče, s ohledem na způsob ukončení vláken (konektorování, sváření), viz následující strany. Na kabel osadte vhodnou průchodku (v příbalu rozváděče jsou 1x PG16 a 1x PG13,5). Průchodku PG namontujte na kabel dle obrázku a fotografie níže.

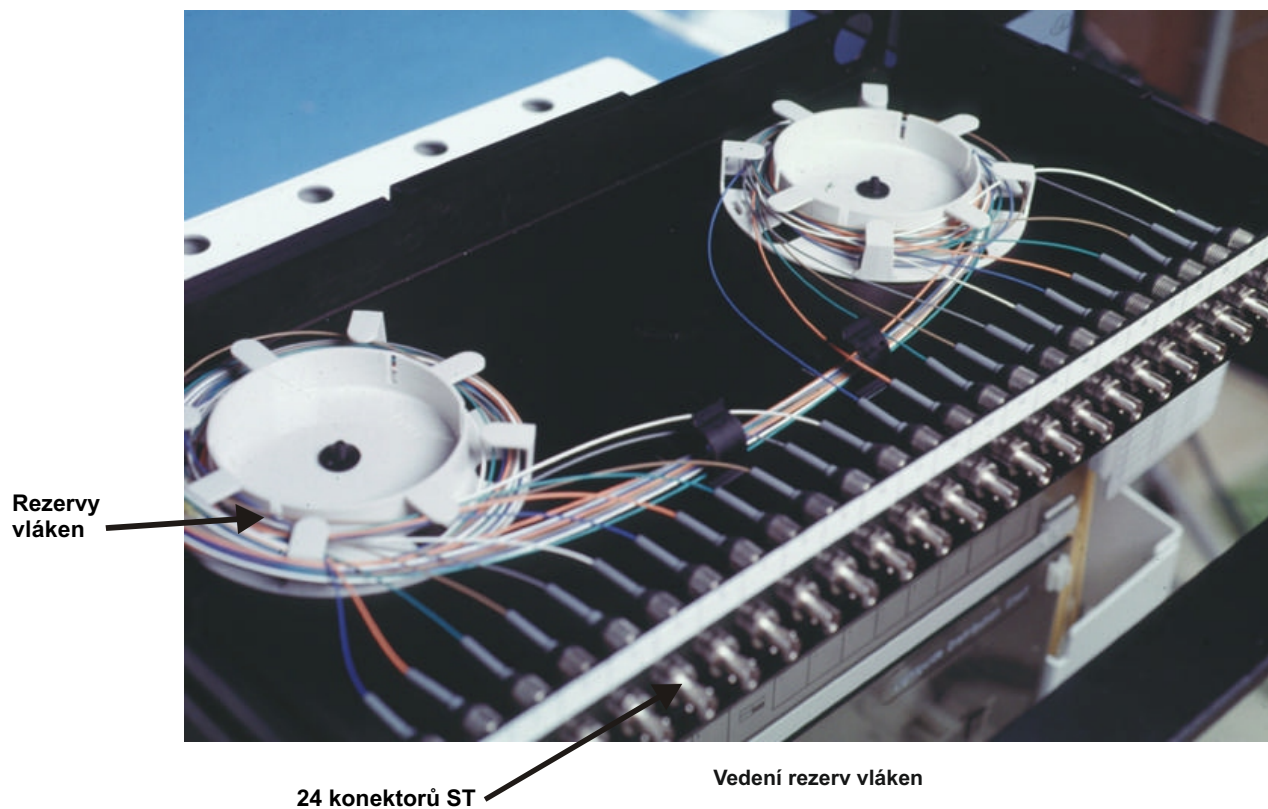


Nainstalovaná průchodka s kabelem

3. Nainstalujte adaptéry do čelního panelu. Provedte montáž konektorů dle montážního postupu výrobce.

Krok 2 - Instalace kabelu (pro montáž konektorů - pokračování)

4. Natočte volné rezervy vláken na cívky rezerv dle fotografie níže a zapojte konektory do adaptérů
5. Pokud je vyžadována instalace krytu vláken, sejměte z obou stran krytu mléčnou ochrannou fólii a zasuňte kryt do nosníků na horní straně rozváděče dle obrázků na následující straně.



Krok 2 - Instalace kabelu (pro montáž konektorů - pokračování)



Instalace krytu

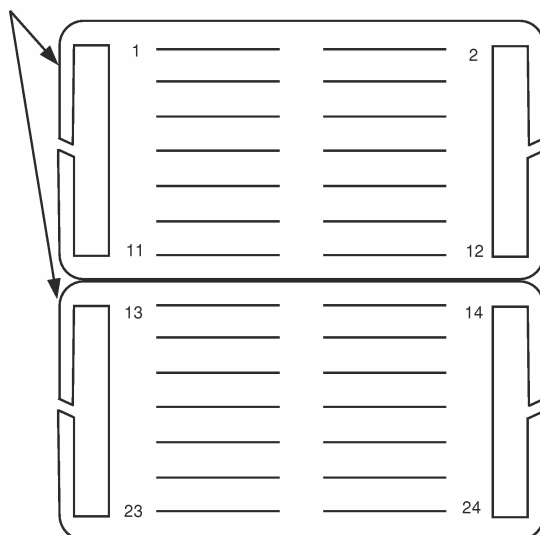
Krok 3 - Instalace kabelu (pro sváření)

1. Připravte kabel shodně s bodem 1. na straně 6.
2. Namontujte kabel do průchodky PG shodně s bodem 2 na straně 6.
3. Připravte vlákna a potřebný materiál dle zvoleného způsobu spojování vláken (mechanické spojky, samostatné svary, ribbonové svary)
4. Proveďte sváření (montáž mechanických spojek) vláken

Krok 3 - Instalace kabelu (pro sváření-pokračování)

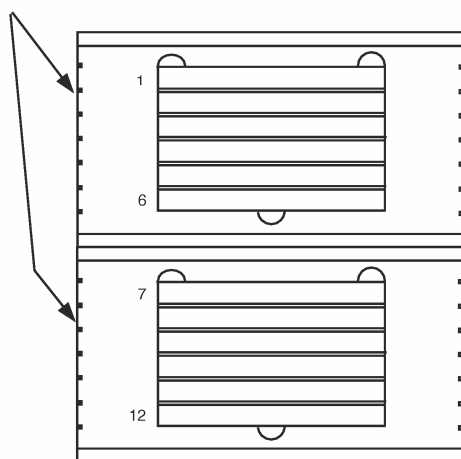
5. Umístěte jednotlivé svary/ ribbonové svary/ mechanické spoje do připravených kazet. Rezervy jsou při ukládání svárů/mech. spojů vláken namotávány na cívku rezerv, viz následující strava. Číslování svárů se provádí od zadní pozice rozváděče (vlákno 1) směrem k čelnímu panelu. Příklady číslování pro různé varianty jsou na následujícím obrázku:

Kazety pro mechanické spoje vláken



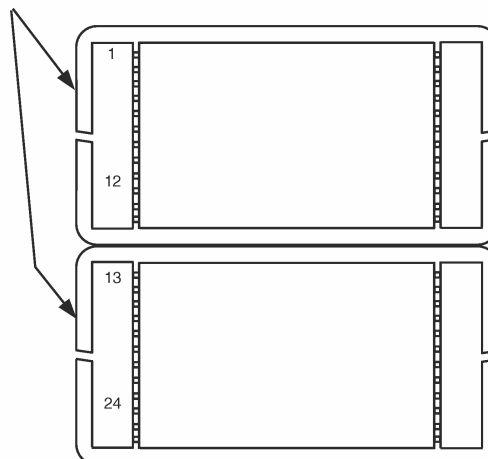
Sekvence číslování mech. spojů

Kazety pro ribbonové svary



Sekvence číslování ribbon. svarů

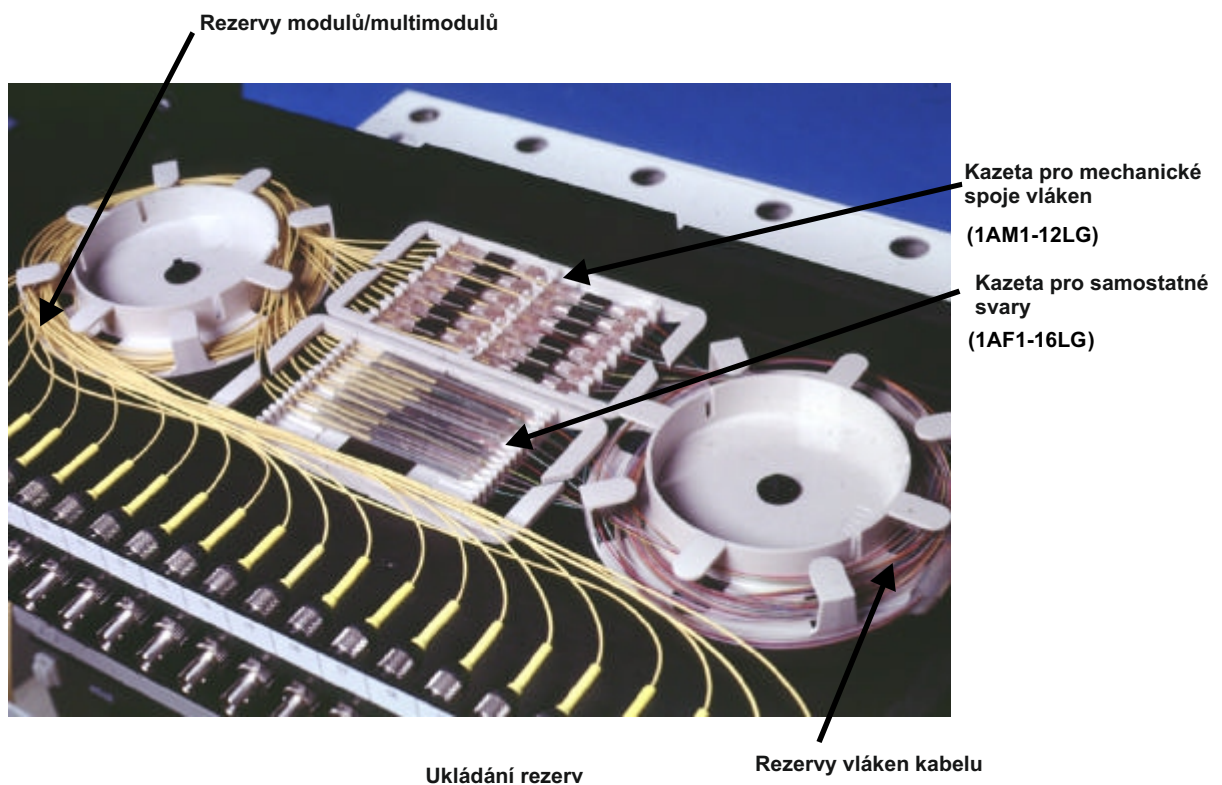
Kazety pro samostatné svary



Sekvence číslování pro 24 samostatných svarů (svary rozděleny rovnoměrně do kazet o 16 pozicích, 4 poslední pozice v kazetě vždy vynechány).

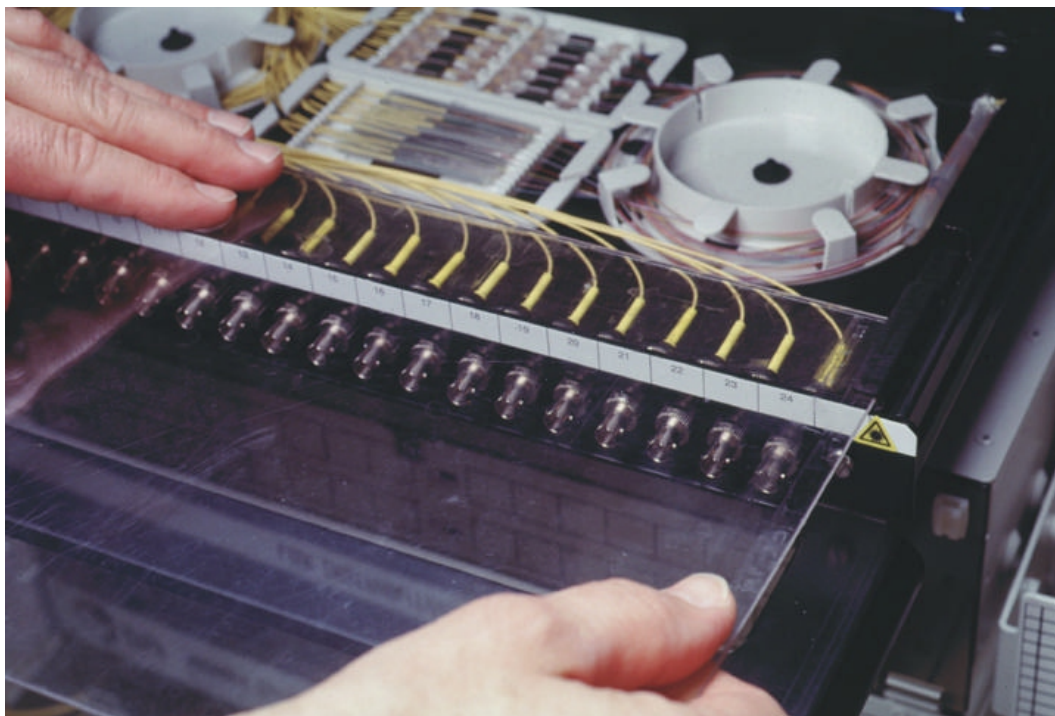
Krok 3 - Instalace kabelu (pro sváření-pokračování)

6. Nainstalujte na kazety kryty
7. Natočte volné rezervy modulů/multimodulů na cívky rezerv dle fotografie níže a zapojte konektory do adaptérů
8. Pokud je vyžadována instalace krytu vláken, sejměte z obou stran krytu mléčnou ochrannou fólii a zasuňte kryt do nosníků na horní straně rozváděče dle obrázků na následující straně.



Krok 3 - Instalace kabelu (pro sváření-pokračování)

9. Instalace krytu rozváděče



Instalace krytu

Krok 4 - Fixace kabelu (na zadní straně rozváděče)

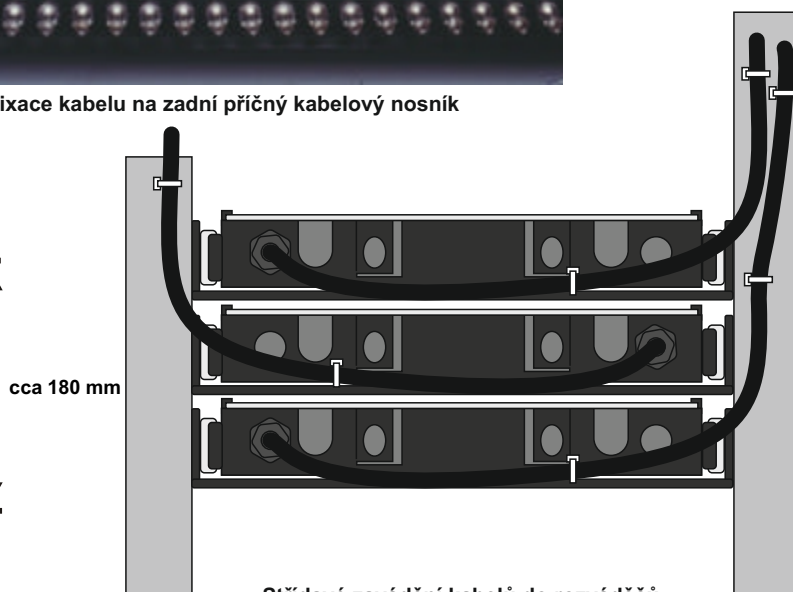
1. Kabel volně přichyťte pomocí dodaných kabelových vázacích pásků k příčnému nosníku na zadní straně rozváděče. Kabel přichyťte k nosníku na opačné straně vstupu kabelu do průchodky PG, jak je znázorněno na fotografii níže. Vázací pásek neutahujte, ponechte jej volný, aby se v něm kabel mohl při vysunování a zasunování rozváděče pohybovat.
2. Kabel přichyťte pevně druhým kabelovým vázacím páskem k zadní straně rámu 18 cm výše nebo níže, jak je znázorněno na další fotografii.
3. Pokud je instalováno několik rozváděčů 600B nad sebe, budou vstupy kabelů do rozváděče kabelů provedeny střídavě z levé a pravé strany, viz obrázky níže.



Fixace kabelu na zadní příčný kabelový nosník



Fixace kabelu ke stojanu



Střídavé zavádění kabelů do rozváděčů 600B umístěných ve stojanu nad sebou